

Bewegungsmuskeln des Schwanzes können wir im Körper des Menschen zahlreiche sogenannte rudimentäre Organe nachweisen: Reste von Organen, die wohl seinen tierischen Vorfahren einst sehr nützlich waren, ihm selbst aber nicht nur ganz unnütz sind, sondern in einigen Fällen sogar in hohem Grade schädlich werden können. In den Fällen, wo dem Menschen solche Überbleibsel, ohne ihm irgend einen Nutzen zu gewähren, sogar gelegentlich Schaden bringen, ist ihre Beweisraft für die Abstammungslehre natürlich besonders groß, und auf ihr Vorkommen hat Haeckel eine besondere Widerlegung der Zweckmäßigkeitstheorie, die in der absoluten Weisheit des menschlichen Körperbaues ihre Hauptstützen suchte, begründet, die sogenannte Unzweckmäßigkeitstheorie oder Dysteleologie. Für alle, die den Menschen unmittelbar aus der Hand eines Schöpfers hervorgehen ließen, lag es offenbar nahe, in dem wunderbaren Bau seines Körpers ausnahmslos überall die höchste Weisheit verkörpert zu sehen. Aber wir

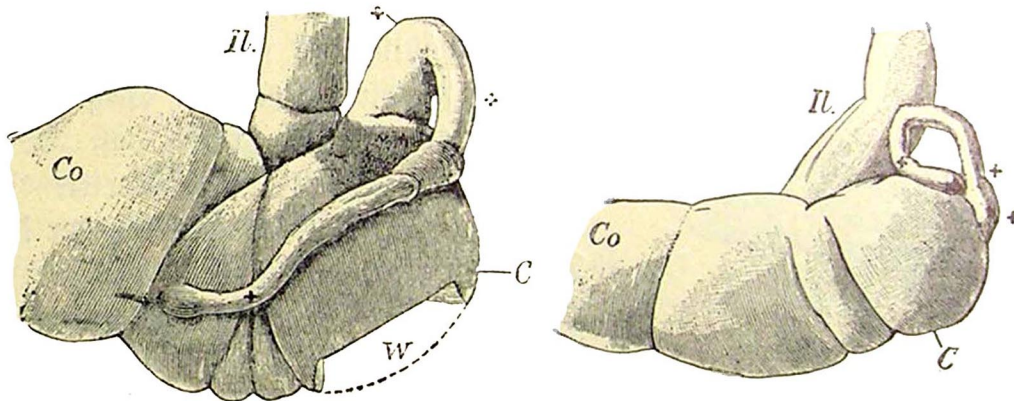


Fig. 233.

Wurmformiger Anhang des Blinddarms beim Drang-Utan und Menschen. Co Dickdarm, C Blinddarm, mit dem durch Kreuzchen bezeichneten Wurmfortsatz. Nach Romanes.

haben, wie gesagt, mit einer Anzahl gradezu zweckwidriger Einrichtungen dort zu rechnen, die sich der Arbeit eines absichtlich zwecktätig schaffenden Demiurgos nicht würdig erwiesen, dagegen als überflüssig gewordene und noch nicht völlig ausgemerzte Erbschaften aus früheren Zuständen, in denen sie sehr nützlich waren, wohl verstehen lassen. Dahin gehört z. B. der gemeinsame Zugang zur Atmungs- und Magenöhle, der oft den augenblicklichen Untergang eines Menschen herbeiführt, wenn ein Bissen sich in die Luftröhre verirrt, ganz besonders aber der wurmförmige Anhang (Appendix) des Blinddarms (Fig. 233), der, ohne einen erkennbaren Nutzen für den Menschen zu haben, sehr häufig gefährliche Entzündungen und Tod herbeiführt, wenn sich in seiner engen Höhlung ein harter Speiserest einklemmt. Auch die Schilddrüse am Kehlkopf wird oft hierher gerechnet, weil sie in der That auch eine häufige Ursache zu bösen Krankheiten wird, wenn sie zum Kropfe anschwillt; doch kann man in diesem Falle das