

Fische, — nämlich der der Haifische oder Selachier (selachos bedeutet griechisch Haifisch), zu der der allbekannte Haifisch im engeren Sinne, der jedem Strandbewohner und Aquariumbesucher ebenfalls wohl vertraute Rocher und die seltsame Chimäre oder Seefaze gehören. Zu diesem anatomischen

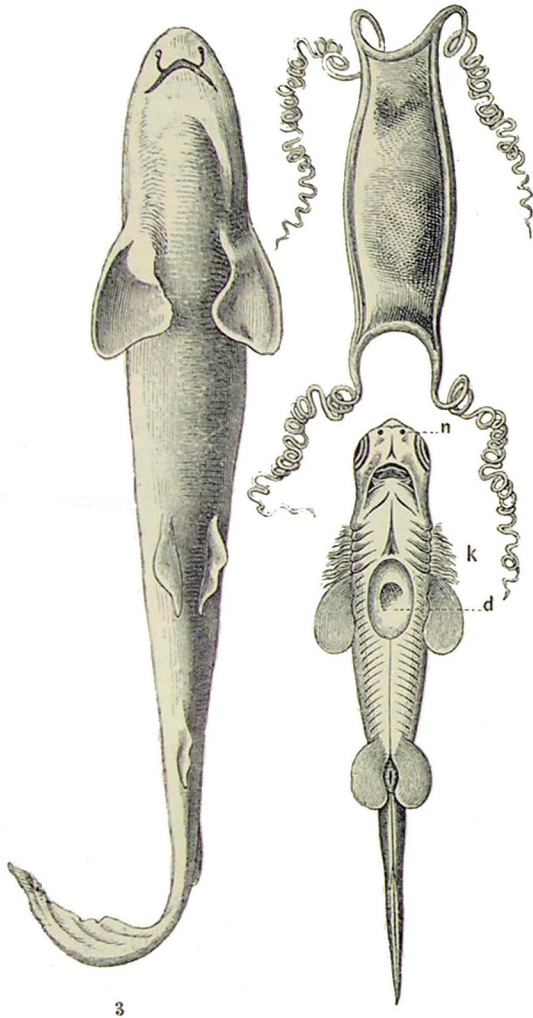


Fig. 7.

Entwicklungsstufen der Haie.

1 3 Taschenförmiges Ei und älteres Junges vom Katzenhai, 2 Embryo eines anderen Hais (Seymouria lichia) von der Bauchseite, n die beiden Nasenlöcher, k fünf äußere Kiemenbüschel, d Grundfläche des weggenommenen Dotterfasses. Deutlich sieht man die beiden Brust- und beiden Bauchflossen, den Ausgangsgürtel der Gliedmaßen (Arme, Beine) aller höheren Wirbeltiere.

eine sonst völlig ausgestorbene Gruppe alter Haie, deren genauere Umrisse wir allerdings erst vom Ende der paläozoischen Epoche, aus der Peruzzeit kennen, die Pleurakanthiden, die in mancher Hinsicht offenbar noch urtümlicher gebaut waren als alle andern Selachier. In einzelnen anatomischen Punkten sind wenigstens die lebenden Haie jedenfalls sämtlich schon

Befunde aber stimmt wieder einmal aufs beste der paläontologische. Während in den allerältesten versteinierungshaltigen Schichten der Vorkwelt irgend welche Reste von Wirbeltieren überhaupt bisher nicht zutage gekommen sind, treten in der immerhin ja noch recht alten Silurperiode bereits zahlreiche Fischreste auf, die auf Grund der charakteristischen Merkmale nur als Haifische oder Selachier gedeutet werden können. Obwohl uns des noch wenig oder gar nicht verfallten, knorpeligen Skeletts wegen aus diesen so frühen Tagen durchweg nur einzelne Teile, besonders Zähne, von diesen uralten Haien erhalten sind, so läßt sich doch die Uebereinstimmung oft ganz überraschend weit noch mit lebenden Formen erkennen. Der lebende meterlange Südschhai Cestracion Philippi findet Familienangehörige bis zum Devon. und vielleicht sogar Silur. Ein heute nur sehr selten gefangener Hai, der nur etwa menschenlange Alhai (Chlamydoselachus anguineus) der japanischen Meere, reicht in ähnlicher Weise bis zum Devon. Dieser Alhai erinnert dabei in einzelnen Zügen auch noch an