

Die Hunde (Caniden) besitzen, so sieht man, wie die Bären und Biverren hinter dem Reißzahn noch mehrere Höckerzähne und stellen daher selbst keineswegs schon so entschiedene Raubtiere dar, wie etwa die Katzen. Bei dem erwähnten Amphicyon, also in der Nähe des ursprünglichen Ausgangspunktes der echten Hunde, war der Reißzahn noch nicht so ausgebildet und der Oberkiefer trug einen Lückenzahn mehr. Unter den heute lebenden Hunden hat nur der großohrige, fuchsähnliche afrikanische Löffelhund (Otocyon) diesen Ahnencharakter bewahrt und besitzt sogar nach oben und unten einen Höckerzahn mehr, so daß sein Gebiß 48 Zähne enthält und sich dem mancher Beuteltiere annähert. Die jetzt lebenden Caniden trennte Huxley in die Reihe der wolfsähnlichen Hunde mit runder Pupille

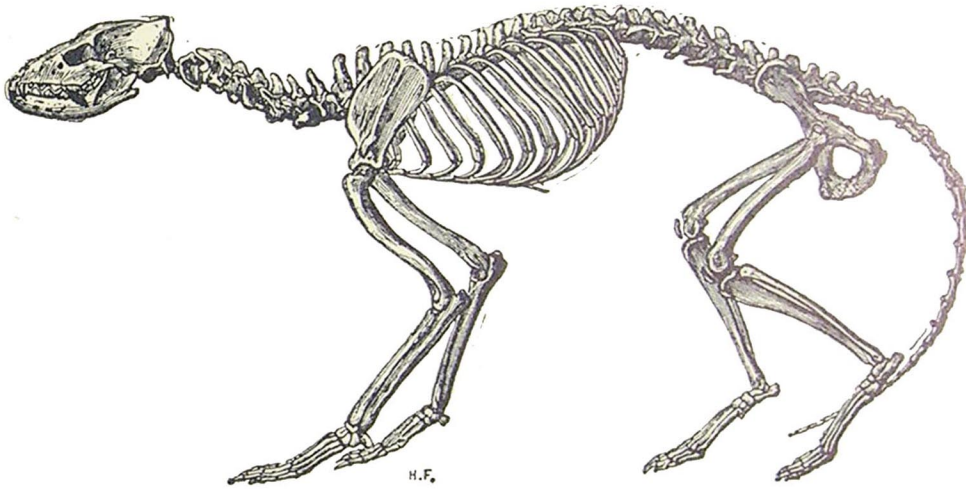


Fig. 204.

Skelett eines ausgestorbenen Verwandten unserer Zibethkatzen (Biverriden), des *Iotithorium robustum* aus dem Obermiocän von Pitermi bei Athen. Nach Gaudry. $\frac{1}{3}$ der natürlichen Größe.

und der fuchsähnlichen Hunde mit meist länglicher Pupille. Unsere Haushunde stammen nach Darwins Ansicht aus der ersteren Reihe, wahrscheinlich von Wölfen und Schakalen.

Zwischen Hunden und Biverriden oder Zibethkatzen, kleinen, aber flinken und blutgierigen Raubtieren der alten Welt, von denen das Schneumon oder die Pharaonsratte am bekanntesten ist, gab es seit dem oberen Eocän zahlreiche Übergangsformen, die das Gebiß des Hundes mit der schlanken Schädelform und den starken Jochbögen, sowie anderen Kennzeichen der Zibethkatzen vereinigten, altweltliche Tiere, die in der Größe zwischen Fuchs und Wolf schwankten. Filhol hat nicht weniger als sieben, meist den Phosphoriten von Quercy (Obereocän) entstammende Biverrenhunde (*Cynodictis*-Arten) beschrieben, die teils noch die volle Zahnformel der älteren Hunde besaßen, teils das echte Gebiß der heutigen Zibethkatzen zeigten, aber untereinander eine untrennbare Reihe von Zwischenformen bildeten, so daß man kaum sagen kann, wo die Hunde aufhören und die Biverren anfangen. Von drei bei Pitermi gefundenen Arten des